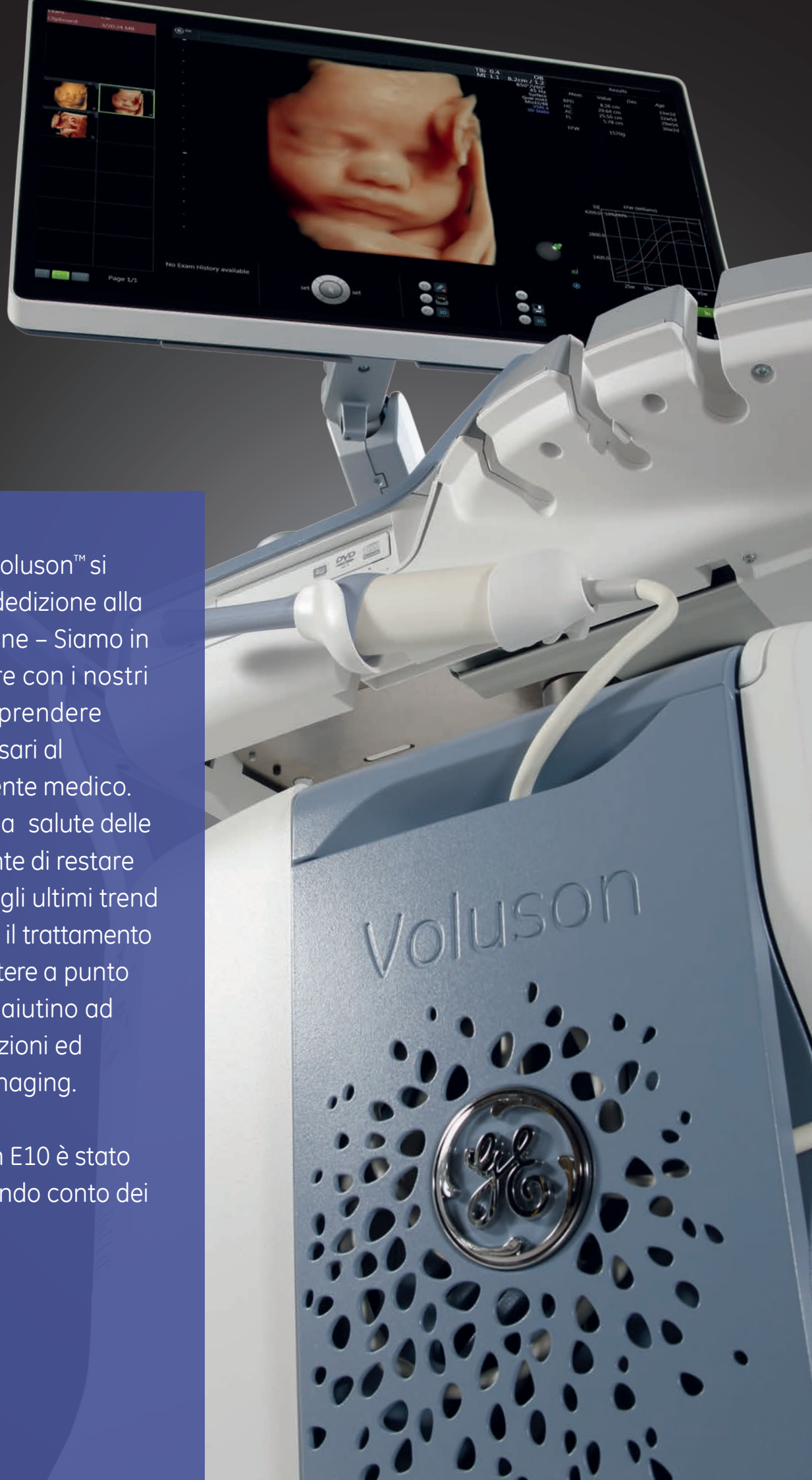


GE Healthcare

Voluson E10

UNA VISIONE STRAORDINARIA





La diversità di Voluson™ si basa sulla sua dedizione alla salute delle donne – Siamo in grado di operare con i nostri clienti per comprendere i requisiti necessari al mutevole ambiente medico. La dedizione alla salute delle donne ci consente di restare in contatto con gli ultimi trend nella diagnosi e il trattamento medico e di mettere a punto soluzioni che vi aiutino ad ottenere prestazioni ed efficienza nell'imaging.

Il nuovo Voluson E10 è stato progettato tenendo conto dei nostri clienti.

LA NOSTRA TRADIZIONE DI INNOVAZIONE ENTRA IN UNA NUOVA ERA

Per aiutavi a soddisfare le vostre necessità straordinarie in ambito clinico e di flusso di lavoro, Voluson E10 introduce l'innovativa **Architettura del sistema a radianza**. L'architettura del sistema a radianza stabilisce un nuovo standard nelle prestazioni di imaging per assicurare*:

MAGGIORE CHIAREZZA

4x Percorsi ecografici per ottenere immagini 2D e 3D/4D spettacolari con una maggiore penetrazione.

MAGGIORE VELOCITÀ

10x La velocità di trasferimento dati per una risoluzione più elevata ed altissime velocità di fotogrammi.

MAGGIORE FLESSIBILITÀ

4x la potenza di elaborazione per applicazioni avanzate ed un flusso di lavoro efficiente.

Di conseguenza, è possibile raggiungere un grado di sicurezza straordinario quando è necessario:

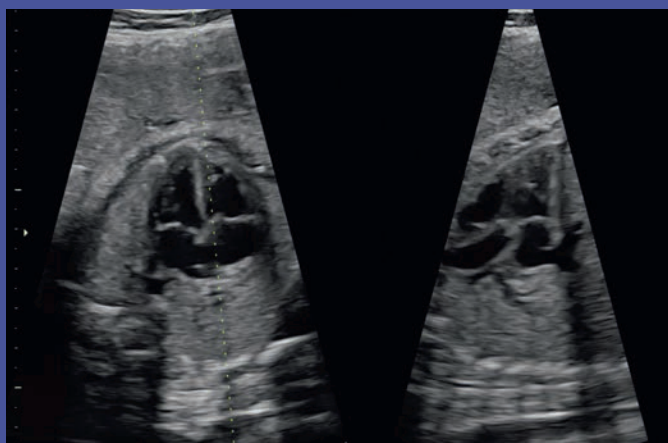
- Ottenere le immagini relative a una gamma completa di problematiche sanitarie complesse legate alla salute delle donne
- Valutare la salute del feto fin dai primi momenti
- Incrementare l'efficienza e la produttività del flusso di lavoro
- Offrire l'alto livello di eccellenza nell'imaging richiesto dalla vostra pratica clinica

L'Architettura del sistema a radianza del Voluson E10 assicura quella solida qualità dell'immagine che siete abituati ad aspettarvi da GE Healthcare. Dalle sorprendenti immagini 2D alle nuove tecnologie di imaging 3D/4D, potete fidarvi dell'accuratezza dei dettagli delle nostre immagini.

* A confronto con il Voluson Expert Serie BT13

LA VOSTRA VISIONE – NUOVE PROSPETTIVE

Il nostro meglio è diventato ancora migliore – maggiori dettagli, più nitidezza in meno tempo... grazie alla potenza dell'Architettura del sistema a radianza. Con una sofisticata formazione di fasci, una potente elaborazione e nuove tecnologie di rendering, il sistema Voluson E10 vi assicura la migliore qualità di immagini che abbiate mai visto con un Voluson*... in meno tempo.



Tecnologia elettronica 4D che assicura velocità volumetriche ultrarapide e formati immagine flessibili



HDlive Silhouette vi aiuta nella valutazione rapida dello stato di salute

Elettronica in 4D

Il Voluson E10 è progettato per essere alla base della tecnologia Voluson e40, capace di fornire le opportunità di imaging 4D che avete sempre sognato di avere per gli esami in campo ostetrico/ginecologico e dell'ecocardiografia del feto.

L'architettura del sistema a radianza, unitamente alla prima sonda elettronica 4D a matrice curva commercialmente disponibile al mondo, l'eM6C, fornisce velocità volumetriche ultrarapide, formati immagine flessibili e l'eccellente risoluzione che naturalmente vi aspettereste da un Voluson.

HDlive

HDlive™ – una tecnologia leader nel settore, ha portato il realismo anatomico a un livello superiore grazie all'introduzione di due tecnologie innovative.

HDlive Silhouette – consente di fare una valutazione certa dei volumi nell'anatomia del 1° trimestre.

HDlive Flusso – presenta le strutture vascolari con maggiore realismo anatomico*.

V-SRI

Questa miglioria permette di ottenere un livello elevato di riduzione delle macchie utilizzando volume/voxel invece del tradizionale imaging a fetta unica. Migliora la qualità 3D/4D negli studi multiplanari e assicura un maggiore effetto di mitigazione sulle immagini prodotte aumentando così la confidenza diagnostica.

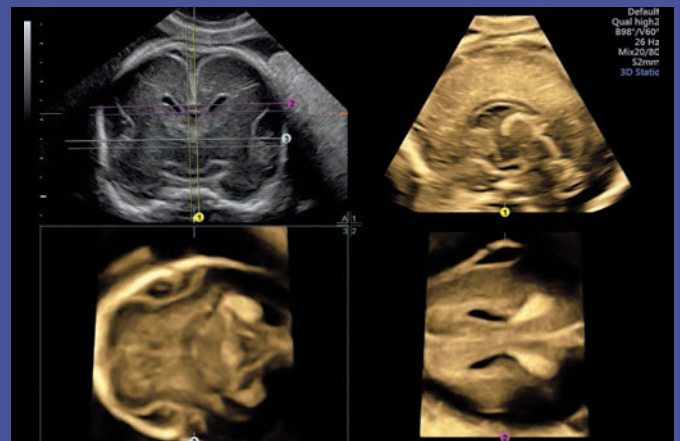
SonoRenderlive

Migliora l'efficienza di rendering del volume con posizionamento automatico della linea per un rendering ottimizzato della superficie. SonoRenderlive aggiorna continuamente la posizione della linea di rendering rispetto al movimento fetale durante gli esami 4D.

* A confronto con il Doppler a colori convenzionale o HD-Flow



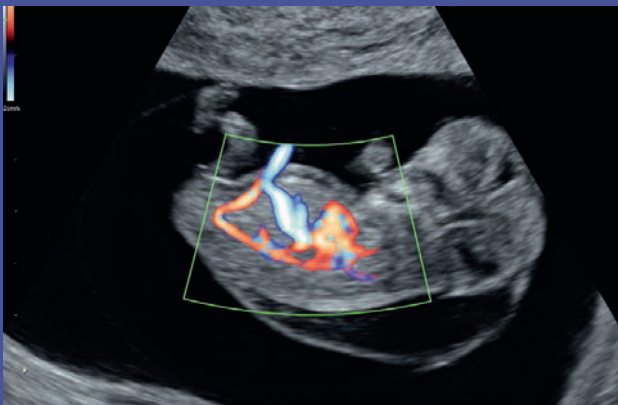
HDlive Flow presenta le strutture vascolari con maggiore chiarezza



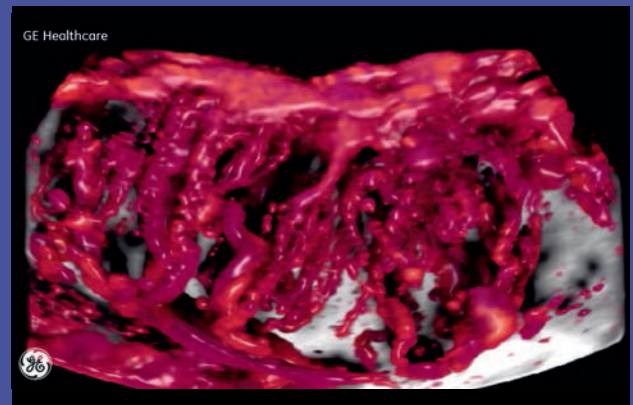
V-SRI assicura una risoluzione del contrasto avanzata contribuendo a migliorare la visualizzazione

Grazie alle sue applicazioni avanzate e alla superba qualità delle immagini, il sistema Voluson E10 contribuisce a monitorare la salute della donna per tutto il periodo della gravidanza. Dagli esami del 1° trimestre alle valutazioni del cuore fetale, il sistema fornisce informazioni che servono a rilevare e diagnosticare i problemi in fase precoce in modo che si possa intervenire prima.

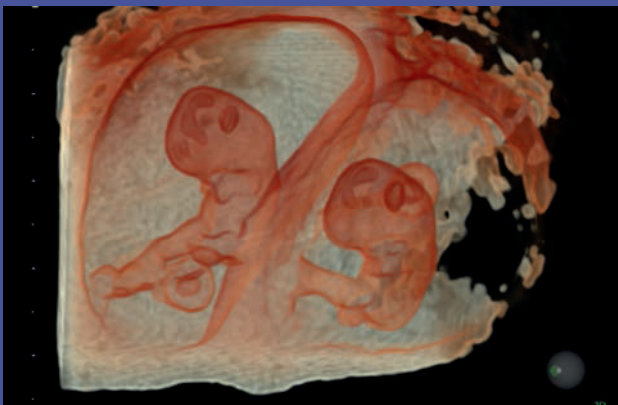
INFORMAZIONI IMMEDIATE. INTERVENTI TEMPESTIVI.



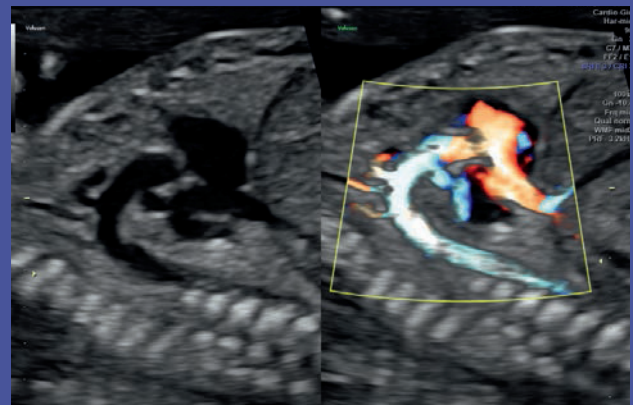
HDFlow con una risoluzione spaziale e sensibilità eccellenti



HDlive flow: vascularizzazione della placenta a 32 settimane



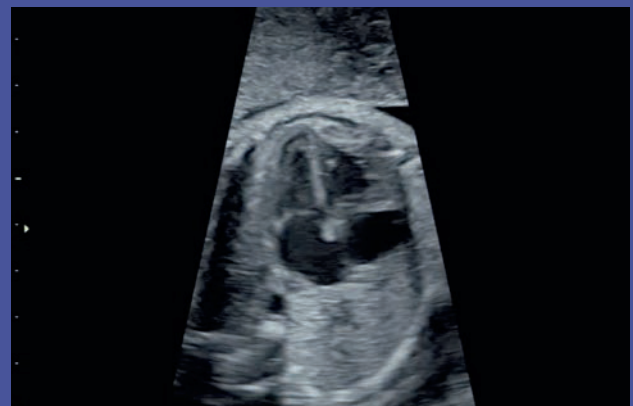
HDlive Silhouette localizzazione gemellare



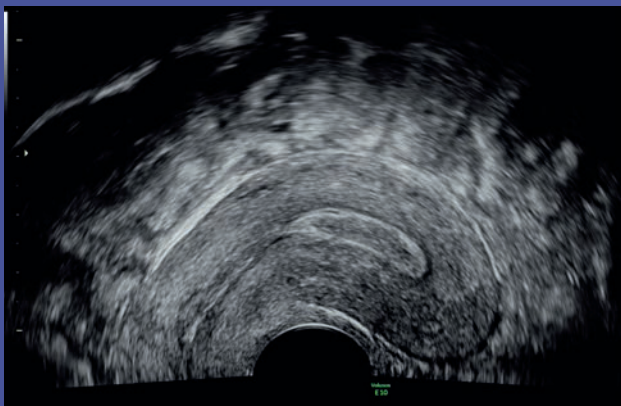
Arco aortico mostrato tramite imaging 2D e HDFlow



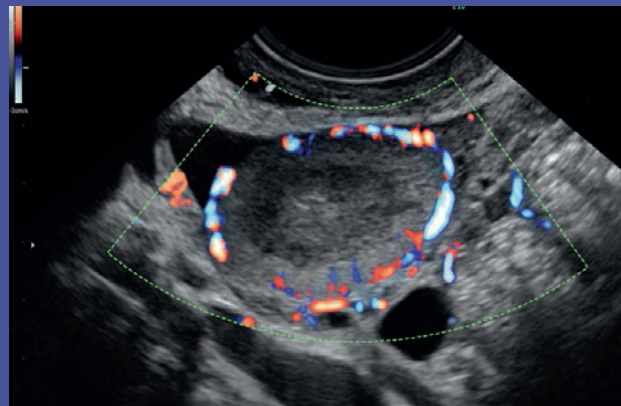
HDlive Flow - Sistema circolatorio di feto di 13 settimane



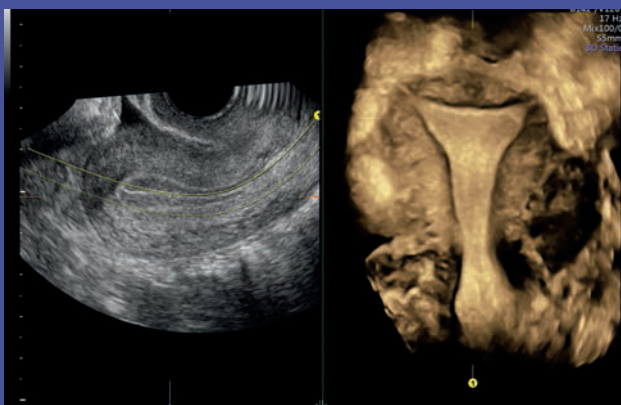
Dettaglio e risoluzione del contrasto eccellenti del cuore fetale



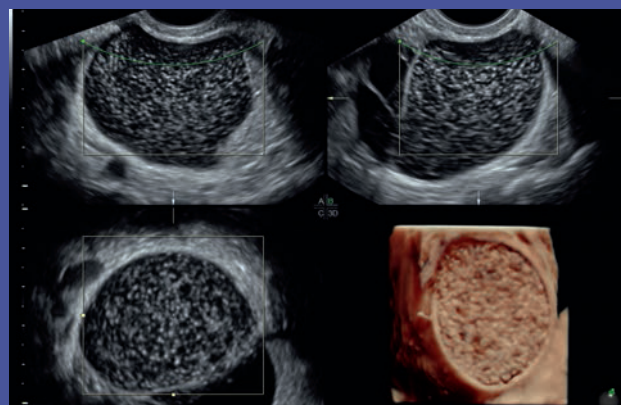
Utero con eccellente risoluzione del dettaglio



HDFlow – ottima sensibilità di colore



OmniView applicata all'utero



Piani in sezione – massa ovarica



HDLive Silhouette che mostra l'utero setto

FLESSIBILITÀ DIAGNOSTICA. MAGGIORE SICUREZZA.

Gli strumenti di imaging Voluson E10 servono a migliorare la visualizzazione e l'identificazione delle patologie grazie a un'ampia gamma di applicazioni per esami ginecologici.

Informazioni su GE Healthcare

GE Healthcare fornisce servizi e tecnologie mediche trasformativi per rispondere all'esigenza di garantire un'assistenza sanitaria maggiormente accessibile, migliore e più conveniente su scala mondiale. GE (NYSE: GE) lavora sulle cose che contano: grandi persone e tecnologie al servizio delle sfide più difficili. GE Healthcare aiuta i professionisti sanitari a fornire i massimi livelli di assistenza ai propri pazienti, fornendo soluzioni che spaziano dall'imaging in campo medico, software e tecnologia informatica, monitoraggio e diagnostica, fino alla scoperta di farmaci, tecnologie di produzione biofarmaceutiche e soluzioni per il miglioramento delle prestazioni sanitarie sui pazienti.

GE Healthcare GmbH
Beethovenstr. 239
42655 Solingen, Germania
T +49 212-28 02-0
F +49 212-28 02-28
www.voluson.gehealthcare.com

REGNO UNITO

GE Medical Systems Ultrasound
71 Great North Road
Hatfield, Hertfordshire, AL9 5EN
T +44 1707 263570
F +44 1707 260065

AMERICHE

GE Healthcare
9900 Innovation Drive
Wauwatosa, WI 53226
U.S.A.
T +1 888 202 5582

APAC

GE Healthcare Asia Pacifica
4-7-127, Asahigaoka, Hino-shi
Tokyo 191-8503 Giappone
T +81 42 585 5111

ANZ

T 1300 722 229 (Australia)
T 0800 434 325 (Nuova Zelanda)

ASEAN

T +65 6291 8528

COREA

T +82 2 6201 3114

©2014 General Electric Company - Tutti i diritti riservati.

General Electric Company si riserva il diritto di apportare modifiche alle specifiche e alle caratteristiche qui descritte, o di interrompere in qualsiasi momento la produzione del prodotto descritto, senza alcun preavviso o obbligo. Contattare il rappresentante GE per accedere alle informazioni più aggiornate.

GE, il monogramma GE, Voluson, ViewPoint, HDI*live*, SonoNT, SonoAVC, SonoVCAD e InSite sono marchi di General Electric Company o di una delle sue consociate.

GE Medical Systems Ultrasound & Primary Care Diagnostics, LLC, una società General Electric che opera sotto il nome di GE Healthcare.

JB25980XE

300-14-U041E



GE imagination at work